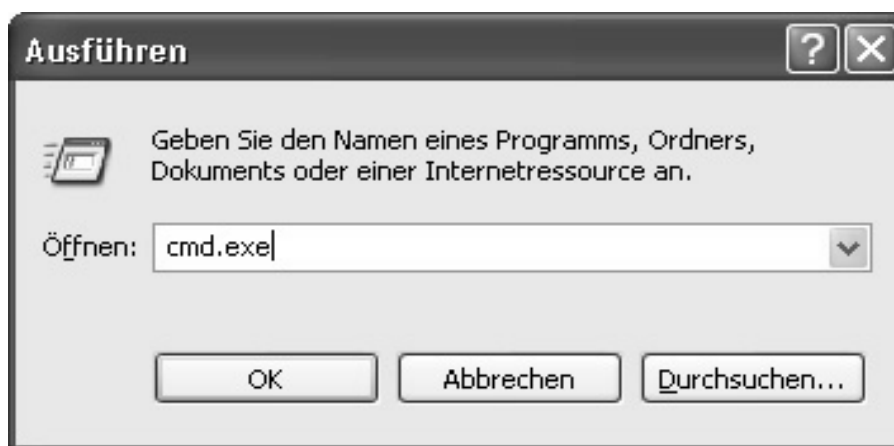
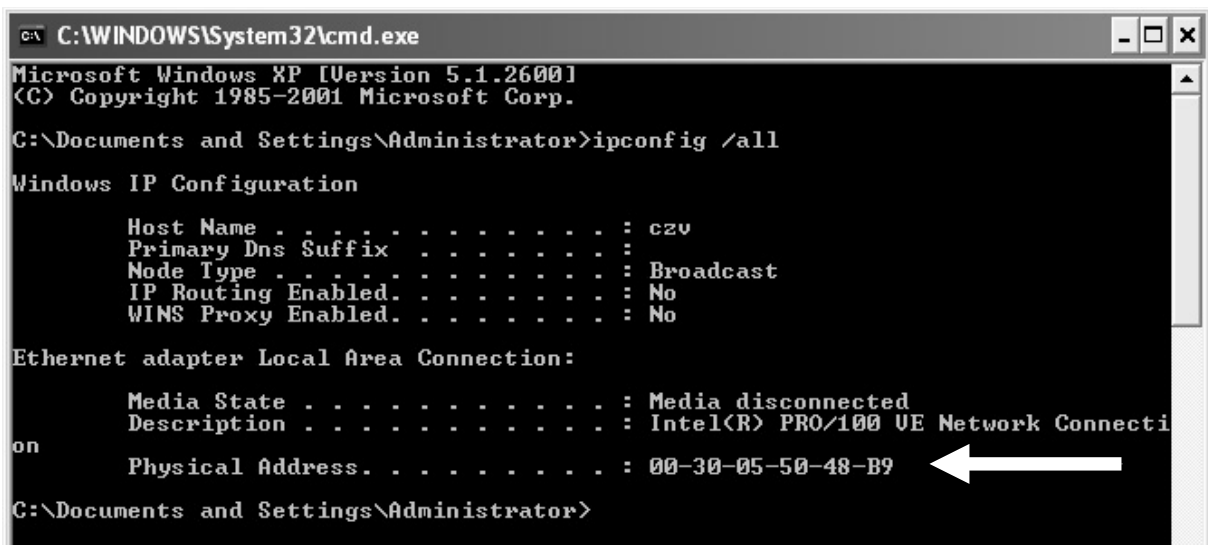


## Wie lese ich die MAC-Adresse meiner Netzwerkkarte aus?

- ✓ Drücke auf »**Start**«
- ✓ Klicke auf »**Ausführen**«
- ✓ Gebe »**cmd.exe**« ein und drücke **Enter**



- ✓ Gebe »**ipconfig /all**« ein und drücke **Enter**  
(unter Physikalischer Adresse steht die MAC Adresse. Sie fangt in der Regel mit einer 00.. an.)



```
C:\WINDOWS\System32\cmd.exe
Microsoft Windows XP [Version 5.1.2600]
(C) Copyright 1985-2001 Microsoft Corp.

C:\Documents and Settings\Administrator>ipconfig /all

Windows IP Configuration

    Host Name . . . . . : czv
    Primary Dns Suffix . . . . . :
    Node Type . . . . . : Broadcast
    IP Routing Enabled. . . . . : No
    WINS Proxy Enabled. . . . . : No

Ethernet adapter Local Area Connection:

    Media State . . . . . : Media disconnected
    Description . . . . . : Intel(R) PRO/100 VE Network Connecti
on
    Physical Address. . . . . : 00-30-05-50-48-B9
C:\Documents and Settings\Administrator>
```